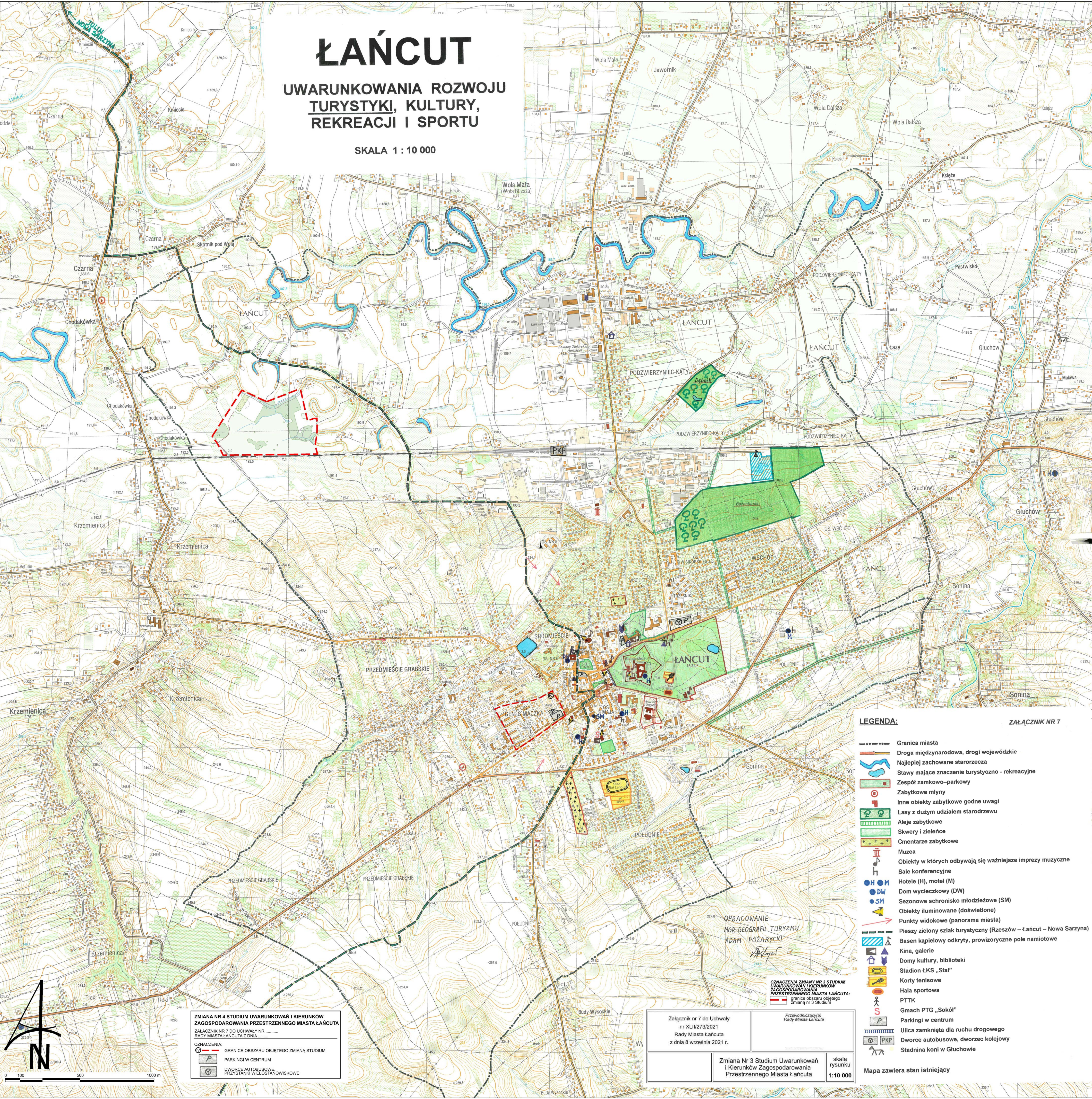


ŁAŃCUT

UWARUNKOWANIA ROZWOJU TURYSTYKI, KULTURY, REKREACJI I SPORTU

SKALA 1 : 10 000



LEGENDA:

Załącznik nr 7

- Granica miasta
- Droga międzynarodowa, drogi wojewódzkie
- Najlepiej zachowane starorzecza
- Stawy mające znaczenie turystyczno - rekreacyjne
- Zespół zamkowo-parkowy
- Zabytkowe młyny
- Inne obiekty zabytkowe godne uwagi
- Lasy z dużym udziałem starodrzewu
- Aleje zabytkowe
- Skwery i zieleńce
- Cmentarze zabytkowe
- Muzea
- Obiekty w których odbywają się ważniejsze imprezy muzyczne
- Sale konferencyjne
- Hotele (H), motel (M)
- Dom wycieczkowy (DW)
- Sezonowe schronisko młodzieżowe (SM)
- Obiekty iluminowane (doświetlone)
- Punkty widokowe (panorama miasta)
- Pieszy zielony szlak turystyczny (Rzeszów – Łańcut – Nowa Sarzyna)
- Basen kąpielowy odkryty, prowizoryczne pole namiotowe
- Kina, galerie
- Domy kultury, biblioteki
- Stadion ŁKS „Stal”
- Korty tenisowe
- Hala sportowa
- PTTK
- Gmach PTG „Sokół”
- Parkingi w centrum
- Ulica zamknięta dla ruchu drogowego
- Dworce autobusowe, dworzec kolejowy
- Stadnina koni w Gluchowie

ZMIANA NR 4 STUDIUM UWARUNKOWAŃ I KIERUNKÓW
ZAGOSPODAROWANIA PRZESTRZENNEGO MIASTA ŁAŃCUTA
Załącznik nr 7 do uchwały nr
Rady Miasta Łańcuta z dnia

OZNACZENIA:
GRANICE OBSZARU OBJĘTEGO ZMIANĄ STUDIUM
PARKINGI W CENTRUM
DWORCE AUTOBUSOWE
PRZYSTANKI WIELOSTANOWISKOWE

OPRACOWANIE:
MGR GEOGRAFII TURYZMU
ADAM POŻARYCKI

OZNACZENIA ZMIANY NR 3 STUDIUM
UWARUNKOWAŃ I KIERUNKÓW
ZAGOSPODAROWANIA
PRZESTRZENNEGO MIASTA ŁAŃCUTA:
granicę obszaru objętego
zmianą nr 3 Studium

Załącznik nr 7 do Uchwały
nr XLII/273/2021
Rady Miasta Łańcuta
z dnia 8 września 2021 r.

Przewodniczący(a)
Rady Miasta Łańcuta

Zmiana Nr 3 Studium Uwarunkowań
i Kierunków Zagospodarowania
Przestrzennego Miasta Łańcuta

skala
rysunku
1:10 000

Mapa zawiera stan istniejący