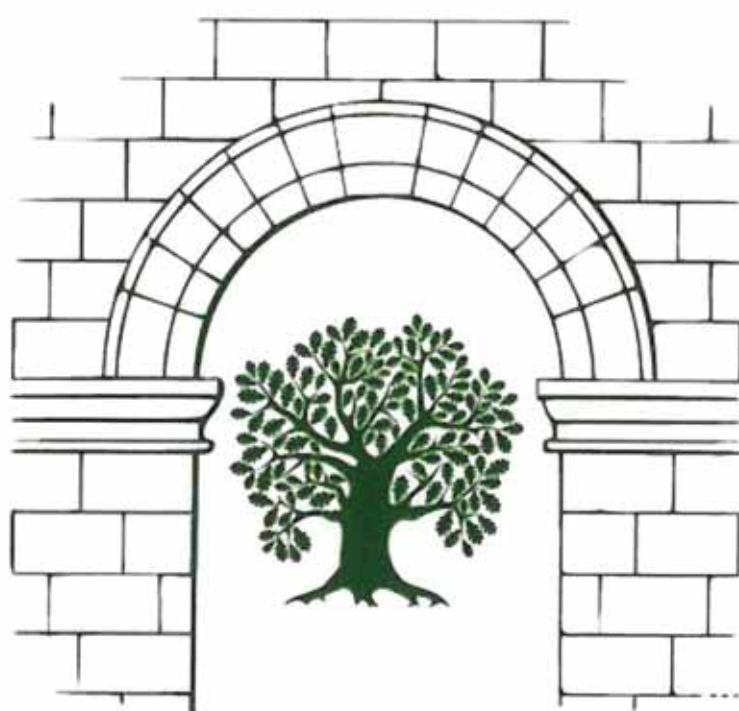


Dokumentacja fotograficzna z inwentaryzacji dendrologicznej
ul. Ogrodowa

fot. M. Zarzycka



Drzewa Miejskie

Łańcut 2023



nr 1



nr 2



nr 2



nr 3



nr 3



nr 4



nr 4



nr 4



nr 5



nr 5



nr 6



nr 6



nr 6



nr 6



nr 7



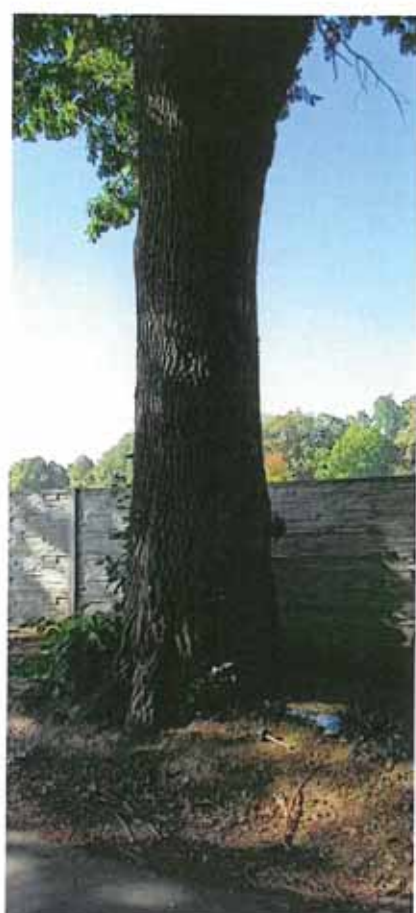
nr 7



nr 7



nr 7



nr 8



nr 8



nr 8



nr 8



nr 9



nr 10





nr 10



nr 10



nr 10



nr 11



nr 11



nr 11



nr 12



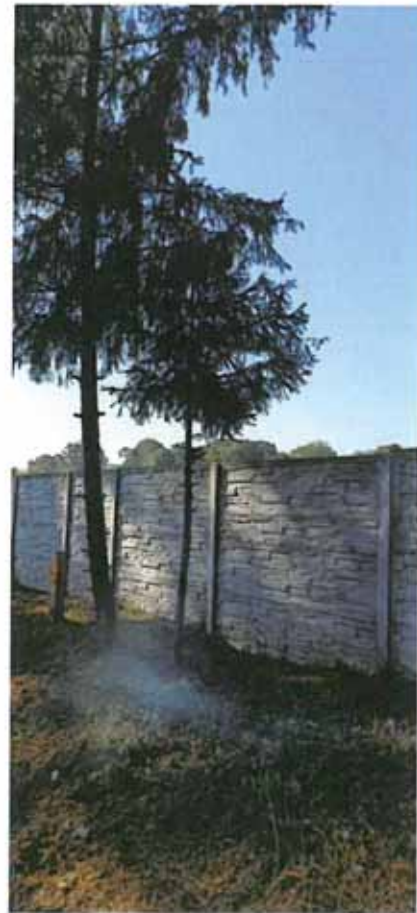
nr 13



nr 14



nr 15



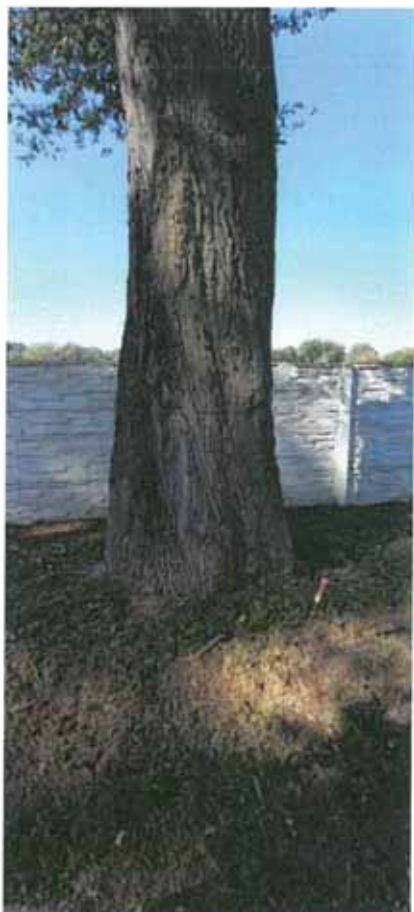
nr 16



nr 17



nr 18



nr 18



nr 18



nr 18



nr 18



nr 19



nr 20



nr 21



nr 22



nr 23



nr 24



nr 24





nr 24



nr 25



nr 25



nr 25



nr 26



nr 27



nr 27



nr 28



nr 28



nr 30



nr 31



nr 32



nr 33



nr 33



nr 33



nr 33



nr 33



nr 34



nr 35



nr 35



nr 35



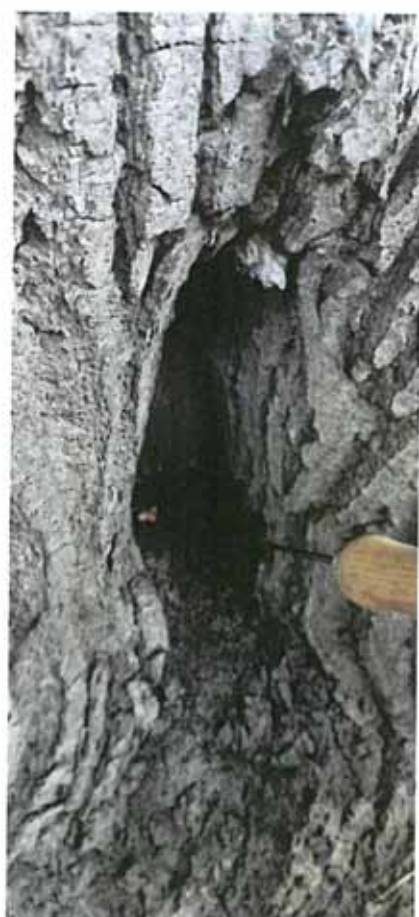
nr 36



nr 37



nr 37



nr 37



nr 38



nr 38



nr 39



nr 39



nr 40



nr 41



nr 42



nr 42



nr 43



nr 43



nr 44



nr 45



nr 46



nr 47



nr 47



nr 47



nr 47



nr 48



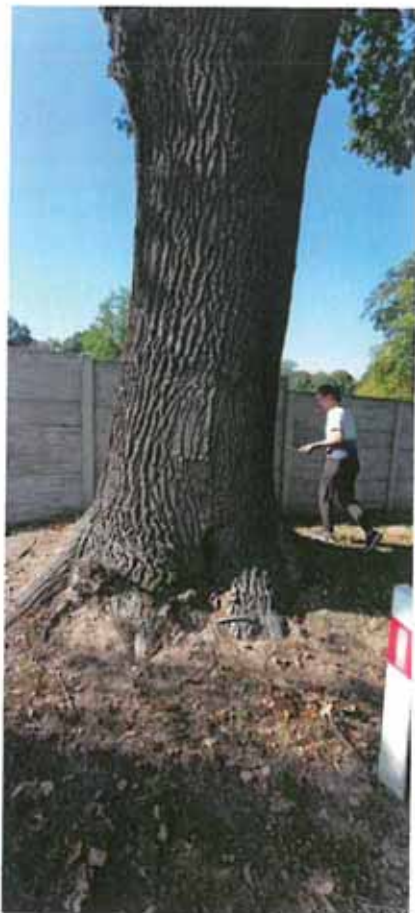
nr 49



nr 49



nr 50



nr 50



nr 51



nr 51



nr 52



nr 52



nr 53



nr 53



nr 53



nr 54



nr 54





nr 54



nr 54



nr 55



nr 55



nr 56



nr 57



nr 58



nr 58



nr 58



nr 59



nr 60



nr 61



nr 62



nr 63



nr 64



nr 65



nr 66



nr 67



nr 68



nr 69



nr 69



nr 70



nr 70



nr 71



nr 71



nr 72



nr 72



nr 73



nr 73



nr 73



nr 73



nr 74



nr 74



nr 74



nr 75



nr 75



nr 76



nr 76



nr 77



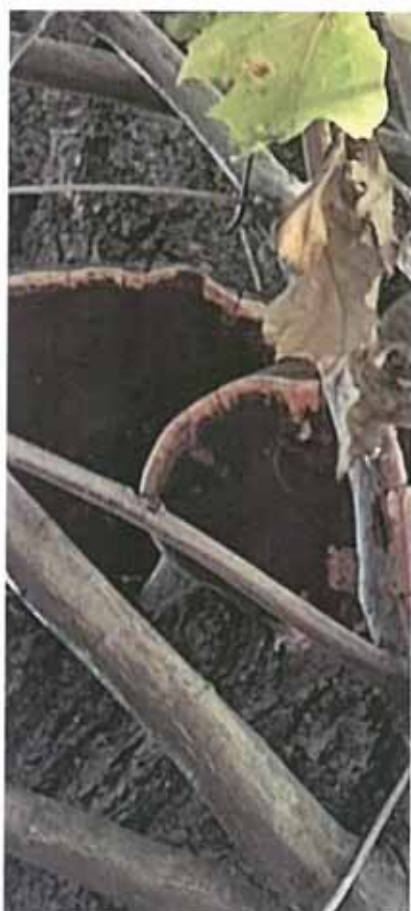
nr 77



nr 78



nr 79



nr 79



nr 80



nr 81



nr 82



nr 83



nr 84



nr 85



nr 86





nr 86



nr 87



nr 87



nr 88



nr 88



nr 89



nr 89



nr 89



nr 90



nr 90



nr 90



nr 90



nr 91



nr 91



nr 92



nr 92



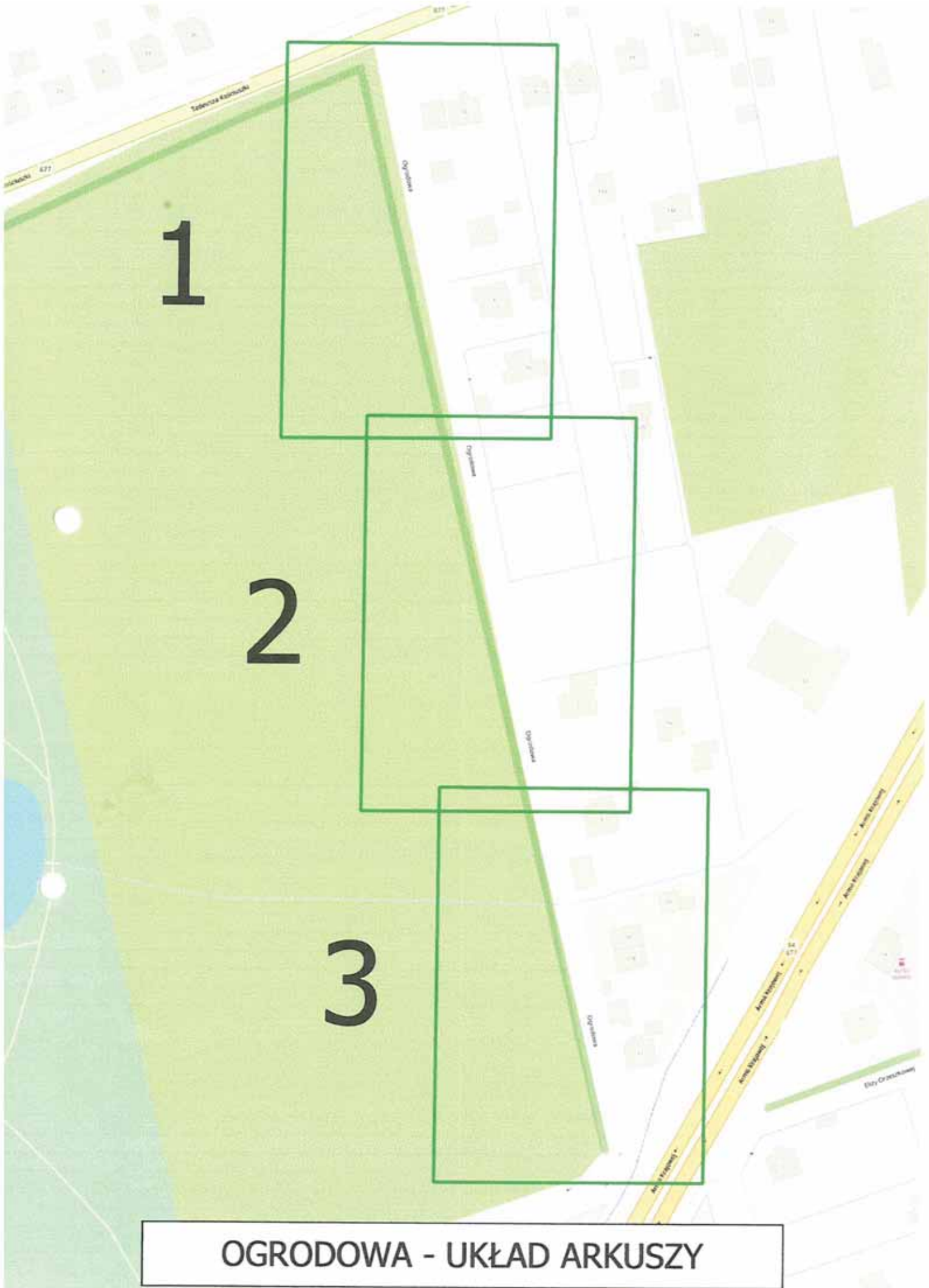
nr 92



nr 93



nr 94



OGRODOWA - UKŁAD ARKUSZY

Arkusz 1 - Ogrodowa

0 7,5 15 m



Oznaczenia użyte na mapach w opracowaniu:

- 228.4
- drzewa do prac pielęgnacyjnych
- drzewa do wycinki
- pozostałe drzewa

227.8

226.8

226.5

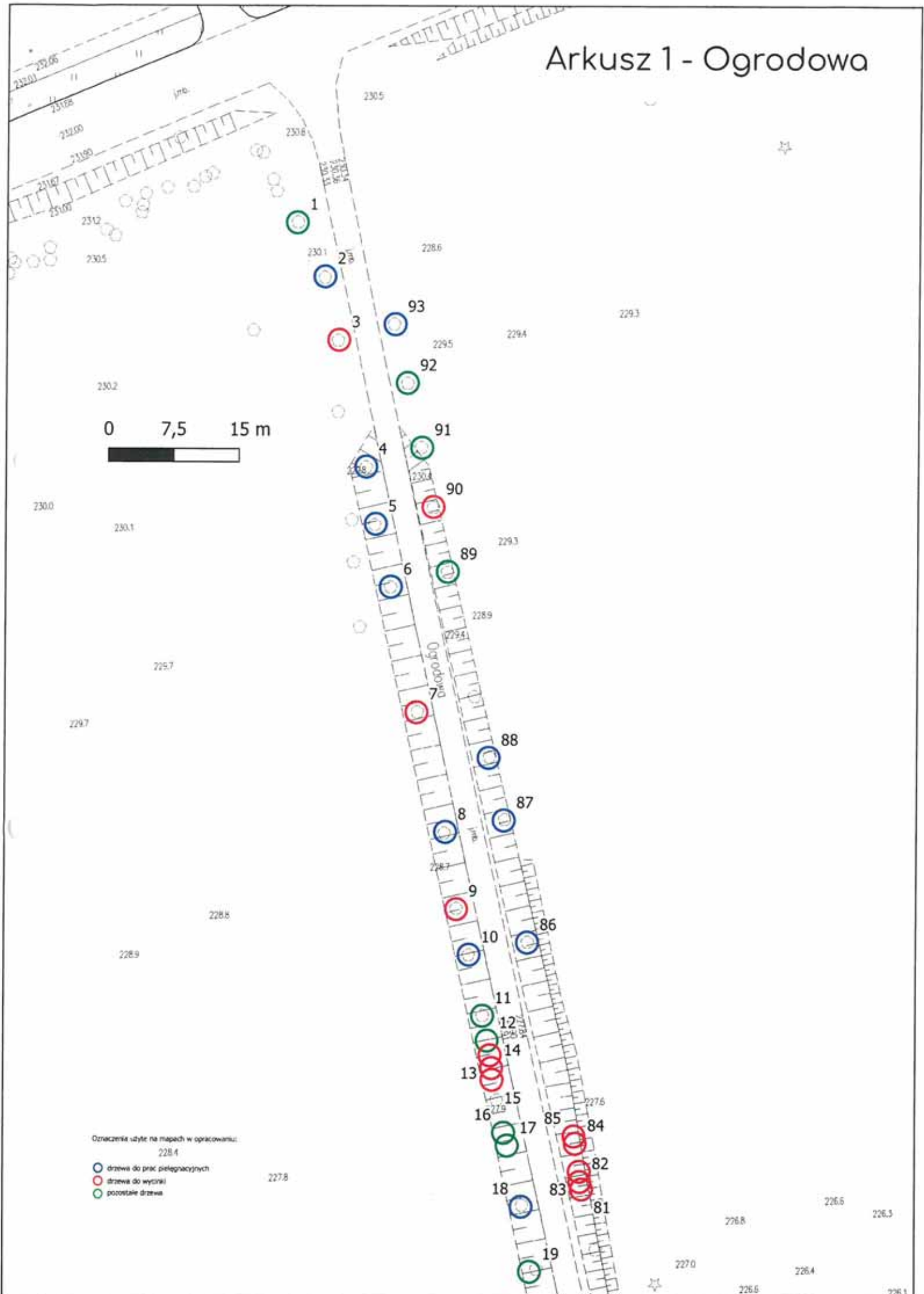
226.3

227.0

226.4

226.6

226.1



Arkusz 2 - Ogrodowa

224.7

Oznaczenia użyte na mapach w opracowaniu:

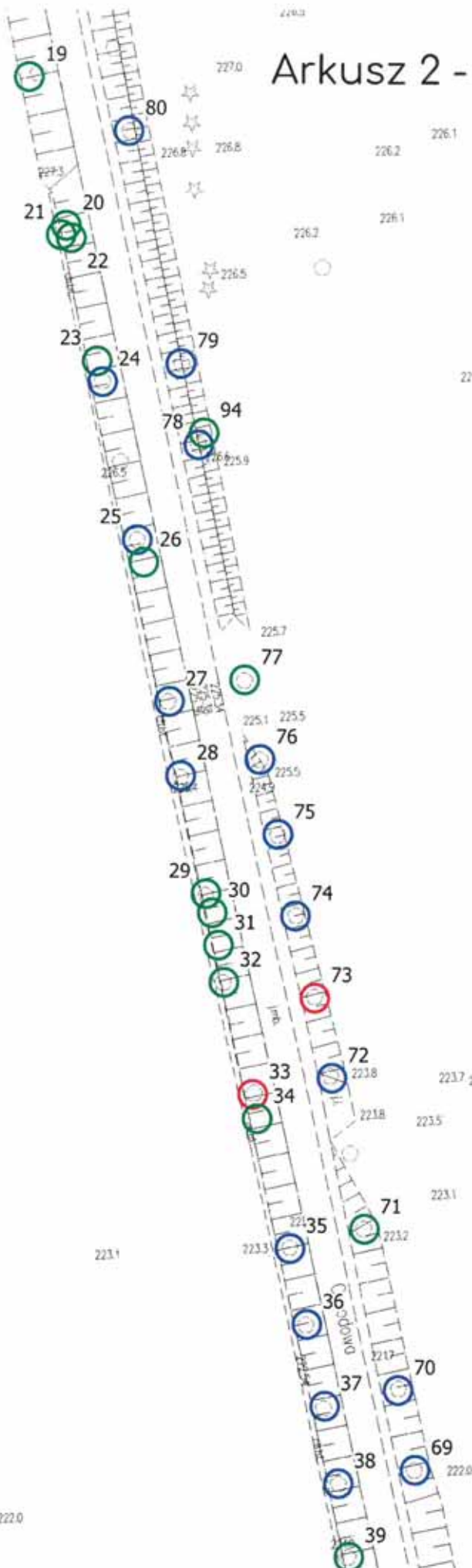
- drzewa do prac pielęgnacyjnych
- drzewa do wycinki
- pozostałe drzewa

0 7,5 15 m



222.0

222.0



b

221.1

Arkusz 3 - Ogrodowa

Oznaczenia użyte na mapach w opracowaniu:

- drzewa do prac pielęgnacyjnych
- drzewa do wycinki
- pozostałe drzewa

0 7,5 15 m

Oznaczenia użyte na mapach w opracowaniu:

- drzewa do prac pielęgnacyjnych
- drzewa do wykońki
- pozostałe drzewa

0 ^{224.2} 7,5 15 m



Ul. Ogrodowa - inwentaryzacja dendrologiczna

Lp.	Nazwa polska	Nazwa łacińska	Obwód na 130 cm [cm]	Powierzchnia [m2]	Wysokość [m]	Średnica korony [m]	Observacje	Gatunki chronione	Zalecenia	Wycinka	Analiza instrumentalna	Prace arborystyczne	Inne zabiegi
1	Leszczyna turecka	Corylus colurna	18		4	2			Nie wymaga działań	NIE	NIE	NIE	NIE
2	Dąb szypułkowy	Quercus robur	306		22	20	Ślady po radykalnych cięciach; 2 rozwidlenia V-kształtne z zakorkiem; pęknięcia kory		Tomografia rozwidlenia; wiązania elastyczne (decyzja po diagnostyce)	NIE	TAK	TAK	NIE
3	Dąb czerwony	Quercus rubra	306		25	18	Liczne owocniki lakownicy spleśnionej w strefie korzeniowej; liście zaatakowane przez Tubakia sp.		Wycinka i nasadzenie zastępcze z gatunku nieinwazyjnego dostosowanego do charakteru alei, np. dąb burgundzki, dąb biały	TAK	NIE	NIE	TAK
4	Dąb czerwony	Quercus rubra	265		24	15	Ubytki, odpada kora; dziupla na wysokości 5 m; owocniki hubiaka pospolitego; korona wygięta, asymetryczna		Tomografia pod koroną i w odziomku; redukcja w zakresie ustalonym na podstawie wyniku; posadzić obok nowe drzewo, do charakteru alei, np. dąb burgundzki, dąb biały	NIE	TAK	TAK	NIE

Lp.	Nazwa polska	Nazwa łacińska	Obwód na 130 cm [cm]	Powierzchnia [m2]	Wysokość [m]	Średnica korony [m]	Obserwacje	Gatunki chronione	Zalecenia	Wycinka	Analiza instrumentalna	Prace arborystyczne	Inne zabiegi
5	Dąb czerwony	Quercus rubra	287		27	18	Owocniki czyżenia dębowego; uszkodzenie odziomka o niejasnym zakresie; ubytek na ok. 2,5 m; korona podkrzesana, asymetryczna		Tomografia pod koroną i w odziomku; redukcja w zakresie ustalonym na podstawie wyniku;	NIE	TAK	TAK	NIE
6	Dąb czerwony	Quercus rubra	331		27	20	Owocniki lakowicy spłaszczonej w odziomku; owocniki czyżenia ogniowego w obrębie zamkniętej rany na wys. 2,5 m; wypróchnienie wydaje się być nieznaczne; pęknięcia poziome kory; niezidentyfikowany grzyb w ranie po cięciu		Test obciążeniowy; inspekcja korony i redukcję, ewentualnie założenie wiązań; należy obok wprowadzić nasadzenie gatunki nieinwazyjnego - obok latarni, np. dąb burgundzki	NIE	TAK	TAK	TAK
7	Dąb czerwony	Quercus rubra	346		24	18	Owocniki grzybów: rozszczepka, żagwica; również w korzeniach - zaawansowany rozkład; na pniu czyżeń dębowy; wypróchnienie odziomka; pracująca była korzeniowa		Zeświadcować i wprowadzić nasadzenie z gatunku nieinwazyjnego dębu	TAK	NIE	NIE	TAK

Ul. Ogrodowa - inwentaryzacja dendrologiczna

Lp.	Nazwa polska	Nazwa łacińska	Obwód na 130 cm [cm]	Powierzchnia [m ²]	Wysokość [m]	Średnica korony [m]	Observacje	Gatunki chronione	Zalecenia	Wycinka	Analiza instrumentalna	Prace arborystyczne	Inne zabiegi
8	Dąb szypułkowy	Quercus robur	365		25	17	Korona łopatomata, rozwidlenie V-kształtne; ubytek otwarty pnia, susz do 20% do zdjęcia; ubytek w odziomku zgrodziowany; niewielka rana z wyciekami asymilatów		Zdjąć susz, inspekcja korony	NIE	NIE	TAK	NIE
9	Klon jesionolistny	Acer negundo	17		4	1	Drzewo martwe		Usunąć, wprowadzić dąb biały	TAK	NIE	NIE	TAK
10	Dąb szypułkowy	Quercus robur	321		19	14	Owocniki czyżenia dębowego na pniu i w koronie; korona łopatomata, przereźdzona;		Inspekcja w koronie, badanie tomograficzne, obniżenie korony w zakresie ustalonym na bazie badań	NIE	TAK	TAK	NIE
11	Dąb czerwony	Quercus rubra	316		21	17	Susz do 10%, drzewo żywotne,		Nie wymaga działań	NIE	NIE	NIE	NIE
12	Forsycja pośrednia	Forsythia ×intermedia		2	4				Nie wymaga działań	NIE	NIE	NIE	NIE

Ul. Ogrodowa - inwentaryzacja dendrologiczna

Lp.	Nazwa polska	Nazwa łacińska	Obwód na 130 cm [cm]	Powierzchnia [m ²]	Wysokość [m]	Średnica korony [m]	Observacje	Gatunki chronione	Zalecenia	Wycinka	Analiza instrumentalna	Prace arborystyczne	Inne zabiegi
13	Świerk pospolity	Picea abies	25		3	2			Usunąć - drzewa niezgodne z kompozycją, posadzić w ich miejsce 3 sztuki nieinwazyjnych dębów, sugerowane: Quercus alba, Quercus cerris	NIE	NIE	NIE	NIE
14	Świerk pospolity	Picea abies	35		4	2			Usunąć - drzewa niezgodne z kompozycją, posadzić w ich miejsce 3 sztuki nieinwazyjnych dębów, sugerowane: Quercus alba, Quercus cerris	NIE	NIE	NIE	NIE
15	Świerk pospolity	Picea abies	45		6	3	Martwe		Usunąć - drzewa niezgodne z kompozycją, posadzić w ich miejsce 3 sztuki nieinwazyjnych dębów, sugerowane: Quercus alba, Quercus cerris	NIE	NIE	NIE	NIE

Lp.	Nazwa polska	Nazwa łacińska	Obwód na 130 cm [cm]	Powierzchnia [m ²]	Wysokość [m]	Średnica korony [m]	Observacje	Gatunki chronione	Zalecenia	Wycinka	Analiza instrumentalna	Prace arborystyczne	Inne zabiegi
16	Świerk pospolity	Picea abies	19		3	2			Usunąć - drzewa niezgodne z kompozycją, posadzić w ich miejsce 3 sztuki nieinwazyjnych dębów, sugerowane: Quercus alba, Quercus cerris	NIE	NIE	NIE	NIE
17	Świerk pospolity	Picea abies	27		5	3	Defoliacja 20%		Usunąć - drzewa niezgodne z kompozycją, posadzić w ich miejsce 3 sztuki nieinwazyjnych dębów, sugerowane: Quercus alba, Quercus cerris	NIE	NIE	NIE	NIE
18	Dąb szypułkowy	Quercus robur	280		25	14	Znacząco osłabione z rozległym ubytkiem, z którego wysypują się trociny i odchody pachnicy dębowej; liczne inne owady saprobiontyczne; drzewo ekstremalnie niebezpieczne	Pachnica dębowa	Drzewo należy zeświadkować, tak by pozostać siedlisko dla pachnicy a obok posadzić nowe - nieinwazyjny gatunek dębu	TAK	NIE	NIE	TAK
19	Jesion wyniosły	Fraxinus excelsior	12		2	2			Nie wymaga działań	NIE	NIE	NIE	NIE

Lp.	Nazwa polska	Nazwa łacińska	Obwód na 130 cm [cm]	Powierzchnia [m ²]	Wysokość [m]	Średnica korony [m]	Observacje	Gatunki chronione	Zalecenia	Wycinka	Analiza instrumentalna	Prace arborystyczne	Inne zabiegi
20	Trzmielina pospolita	Euonymus europaeus		10	3				Nie wymaga działań	NIE	NIE	NIE	NIE
21	Orzech włoski	Juglans regia	21		4	2			Nie wymaga działań	NIE	NIE	NIE	NIE
22	Dąb bezszypułkowy	Quercus petraea	19		3	2			Nie wymaga działań	NIE	NIE	NIE	NIE
23	Dąb szypułkowy	Quercus robur	59		11	6			Nie wymaga działań	NIE	NIE	NIE	NIE
24	Dąb czerwony	Quercus rubra	264		19	16	Owocniki czyrzenia dębowego na pniu i w koronie; w koronie owocniki innych gatunków; korona nieregularna, w przeszłości przewodnik zlamany; uszkodzenie korzeni		Inspekcja korony i redukcja w zakresie wskazanym przez arborystę; test obciążeniowy	NIE	TAK	TAK	NIE
25	Dąb szypułkowy	Quercus robur	356		24	20	Rozwidlenie U-kształtne, obecny w nim prawdopodobnie ubyttek; obecne dziuple; susz 10%		Tomografia, zdjęcie suszu	NIE	TAK	TAK	NIE
26	Klon zwyczajny	Acer platanoides	11+17+1 6+15+1 8+14+1 5		5	3			Nie wymaga działań	NIE	NIE	NIE	NIE

Ul. Ogrodowa - inwentaryzacja dendrologiczna

Lp.	Nazwa polska	Nazwa łacińska	Obwód na 130 cm [cm]	Powierzchnia [m ²]	Wysokość [m]	Średnica korony [m]	Observacje	Gatunki chronione	Zalecenia	Wycinka	Analiza instrumentalna	Prace arborystyczne	Inne zabiegi
27	Dąb szypułkowy	Quercus robur	440		25	16	Defoliacja do 20%, susz do 10%, rozwidlenie V-kształtne z zakorkiem; spękania; wyciek o niejasnej genezie;		Tomografia, wiązanie przewiertowe + elastyczne, chyba, ze wynik tomografii będzie sugerował wycinkę	NIE	TAK	NIE	NIE
28	Dąb szypułkowy	Quercus robur	312		23	18	Susz do 10%; rozwidlenie U-kształtne		Zdjąć susz	NIE	NIE	TAK	NIE
29	Dąb szypułkowy	Quercus robur	144		16	10	Pień pochylony; susz w koronie do 10%, defoliacja do 20%;	Gniazdo grzywacza	Nie wymaga działań	NIE	NIE	NIE	NIE
30	Dąb czerwony	Quercus rubra	18+12		4	2			Nie wymaga działań	NIE	NIE	NIE	NIE
31	Ligustr pospolity	Ligustrum vulgare		2	4				Nie wymaga działań	NIE	NIE	NIE	NIE
32	Grupa krzewów: śliwa domowa, klon jawor	Grupa krzewów: Prunus domestica, Acer pseudoplatanus		5	4				Nie wymaga działań	NIE	NIE	NIE	NIE
33	Dąb szypułkowy	Quercus robur	232		17	11	Spękania kory; ślady żerowania owadów; owocniki hubiaka pospolitego; wzrost zahamowany; ubytki korzeni;	Pachnica dębowa	Zeświadcować tak by zachować siedlisko dla owadów	TAK	NIE	NIE	NIE

Ul. Ogrodowa - inwentaryzacja dendrologiczna

Lp.	Nazwa polska	Nazwa łacińska	Obwód na 130 cm [cm]	Powierzchnia [m2]	Wysokość [m]	Średnica korony [m]	Observacje	Gatunki chronione	Zalecenia	Wycinka	Analiza instrumentalna	Prace arborystyczne	Inne zabiegi
34	Lesion wyniosły	Fraxinus excelsior	33		5	2	Zastąpi za kilka lat drzewo obok, które należy wyciąć		Nie wymaga działań	NIE	NIE	NIE	NIE
35	Dąb szypułkowy	Quercus robur	205		16	9	Korona asymetryczna, luźna, z suszem do 20% i defoliacją do 40%; zahamowany wzrost, drzewo osłabione; ślady żerowania owadów, wyciek bakterijny; większość ubytków powierzchniową; niski wzrost - na tę chwilę bezpieczne i istotne ekosystemowo	Pachnica dębowa	Zdjąć susz i zasadzić drzewo obok	NIE	NIE	TAK	TAK
36	Dąb czerwony	Quercus rubra	238		18	11	Zaawansowane wypróchnienie kominowe, dziuple	Gniazdo niezasiedlone	Tomografia	NIE	TAK	NIE	NIE
37	Dąb szypułkowy	Quercus robur	309		22	11	Ubytki otwarte pnia z kolumnami kambialnymi, gromadzi się w nich woda i materia organiczna; próchnica nieznaczna		Inspekcja w koronie, wymiana wiązań, zdjęcie suszu	NIE	NIE	TAK	NIE
38	Dąb szypułkowy	Quercus robur	287		20	14	Ubytki w odziomku; wzrost osłabiony; korona wtróna; defoliacja do 20%; susz do 20%;		Tomografia, inspekcja w koronie, zdjęcie suszu	NIE	TAK	TAK	NIE

Ul. Ogrodowa - inwentaryzacja dendrologiczna

Lp.	Nazwa polska	Nazwa łacińska	Obwód na 130 cm [cm]	Powierzchnia [m ²]	Wysokość [m]	Średnica korony [m]	Obserwacje	Gatunki chronione	Zalecenia	Wycinka	Analiza instrumentalna	Prace arborystyczne	Inne zabiegi
39	Dąb szypułkowy	Quercus robur	342		23	17	Korona łopatowata, rozwidlenie bezpieczne, defoliacja		Nie wymaga działań	NIE	NIE	NIE	NIE
40	Dąb szypułkowy	Quercus robur	331		24	14	Obecne rozwidlenie V-kształtne		Inspekcja wiązania w koronie, inspekcja korony	NIE	NIE	TAK	NIE
41	Wiśnia piłkowana	Prunus serrulata	16		4	2			Nie wymaga działań	NIE	NIE	NIE	NIE
42	Jesion wyniosły	Fraxinus excelsior	348		18	12	Liczne ubytki w koronie, obecność owocników niezidentyfikowany grzybów		Inspekcja arborystyczna i redukcja na podstawie jej wyników	NIE	NIE	TAK	NIE
43	Dąb szypułkowy	Quercus robur	288		21	4	Ubytek otwaty odziomka, rozwidlenie U-kształtne, defoliacja 30%; drobne wycieki; drzewo obecnie bezpieczne ale wymaga monitoringu		Nie wymaga działań	NIE	NIE	NIE	NIE
44	Wiśnia piłkowana	Prunus serrulata	16		4	1,5	Defoliacja sięgająca 40%		Drzewo w złym stanie, niedopasowane do koncepcji wizualnej alei, w związku z tym należy je zastąpić nieinwazyjnym dębem	TAK	NIE	NIE	TAK
45	Dąb szypułkowy	Quercus robur	327		24	17	Defoliacja do 20%		Nie wymaga działań	NIE	NIE	NIE	NIE

Lp.	Nazwa polska	Nazwa łacińska	Obwód na 130 cm [cm]	Powierzchnia [m ²]	Wysokość [m]	Średnica korony [m]	Observacje	Gatunki chronione	Zalecenia	Wycinka	Analiza instrumentalna	Prace arborystyczne	Inne zabiegi
46	Jałowiec wirginjski	Juniperus virginiana	16+20		4	3	Drzewo niedopasowane do koncepcji alei		Usunąć i posadzić w jego miejsce nieinwazyjny gatunek dębu	TAK	NIE	NIE	TAK
47	Dąb szypułkowy	Quercus robur	260		17	14	Zaawansowany ubytek w przeszłości zamykany pianką montażową i farbą		Pulling test, konieczna może okazać się wycinka lub redukcja	NIE	TAK	TAK	TAK
48	Dąb szypułkowy	Quercus robur	268		4	-	Drzewo złamane - świadek, wciąż jednak żywe		Pozostawić	NIE	NIE	NIE	NIE
49	Dąb szypułkowy	Quercus robur	341		28	18	Defoliacja, groźne rozwidlenie; w przeszłości drzewo prowadzone nieprawidłowo i ogławiane;		Inspekcja w koronie	NIE	NIE	TAK	NIE
50	Dąb szypułkowy	Quercus robur	401		32	20	Defoliacja, groźne rozwidlenie; w przeszłości drzewo prowadzone nieprawidłowo i ogławiane;		Inspekcja w koronie	NIE	NIE	TAK	NIE
51	Dąb szypułkowy	Quercus robur	366		31	20	Korona nieznacznie rozluźniona; zahamowany wzrost; defoliacja 10%; susz 20%, w koronie czyreń ogniowy		Inspekcja w koronie i redukcja w zakresie uzależnionym od wyników inspekcji	NIE	NIE	TAK	NIE

Lp.	Nazwa polska	Nazwa łacińska	Obwód na 130 cm [cm]	Powierzchnia [m ²]	Wysokość [m]	Średnica korony [m]	Observacje	Gatunki chronione	Zalecenia	Wycinka	Analiza instrumentalna	Prace arborescencyjne	Inne zabiegi
52	Dąb czerwony	Quercus rubra	236		21	10	Lakowica żółtawa - liczne osobniki u podstawy pnia, rozkład korzeni;		Usunąć drzewo i uzupełnić aleję. Sugerowane nasadzenia: 2 szt. dąb biały Quercus alba; 1 szt. dąb bezszypułkowy Quercus petraea, 1 szt. dąb burgundzki Quercus cerris	TAK	NIE	NIE	TAK
53	Dąb szypułkowy	Quercus robur	288		24	18	Nieznacznie pochylony, defoliacja 20%		Nie wymaga działań	NIE	NIE	NIE	NIE
54	Dąb szypułkowy	Quercus robur	447		32	20	Ślady żerowania owadów, w tym pachnicy dębowej; nieprawidłowa pielęgnacja w przeszłości	Pachnica dębowa	Tomografia, inspekcja w koronie, montaż wiązań (min. 2)	NIE	TAK	TAK	NIE
55	Dąb szypułkowy	Quercus robur	226		24	13	Susz ok. 10%, w tym grubszy, poza tym stan bardzo dobry		Susz do zdjęcia	NIE	NIE	TAK	NIE
56	Brzoza brodawkowata	Betula pendula	31		6	3			Nie wymaga działań	NIE	NIE	NIE	NIE
57	Leszczyna zwyczajna	Corylus avellana		12	8				Nie wymaga działań	NIE	NIE	NIE	NIE

Lp.	Nazwa polska	Nazwa łacińska	Obwód na 130 cm [cm]	Powierzchnia [m ²]	Wysokość [m]	Średnica korony [m]	Obserwacje	Gatunki chronione	Zalecenia	Wycinka	Analiza instrumentalna	Prace arborystyczne	Inne zabiegi
58	Dąb szypułkowy	Quercus robur	309		25	18	Owocniki lakownicy splaszczonej; gruby susz; zaawansowane wypróchnienie pnia; owały saproksyliczne	Pachnica dębowa	Zeświadcować aby zachować siedlisko dla owadów	TAK	NIE	NIE	NIE
59	Leszczyna pospolita	Corylus avellana		12	8				Nie wymaga działań	NIE	NIE	NIE	NIE
60	Lilak pospolity	Syringa vulgaris		2	2,5				Nie wymaga działań	NIE	NIE	NIE	NIE
61	Jaśminowiec wonny	Philadelphus coronarius		5	2				Nie wymaga działań	NIE	NIE	NIE	NIE
62	Dąb szypułkowy	Quercus robur	300		28	18	Rozwidlenie V-kształtne, ubytek pnia		Tomografia, wiązanie elastyczne	NIE	TAK	TAK	NIE
63	Kalina koralowa	Viburnum opulus	19+19		4	3			Nie wymaga działań	NIE	NIE	NIE	NIE
64	Lilak pospolity	Syringa vulgaris		5	2				Nie wymaga działań	NIE	NIE	NIE	NIE
65	Kalina koralowa	Viburnum opulus		5	2				Nie wymaga działań	NIE	NIE	NIE	NIE
66	Róża	Rosa sp.		2	2				Nie wymaga działań	NIE	NIE	NIE	NIE
67	Lilak pospolity	Syringa vulgaris		7	3				Nie wymaga działań	NIE	NIE	NIE	NIE
68	Jaśminowiec wonny	Philadelphus coronarius		5	2				Nie wymaga działań	NIE	NIE	NIE	NIE

Ul. Ogrodowa - inwentaryzacja dendrologiczna

Lp.	Nazwa polska	Nazwa łacińska	Obwód na 130 cm [cm]	Powierzchnia [m ²]	Wysokość [m]	Średnica korony [m]	Obserwacje	Gatunki chronione	Zalecenia	Wycinka	Analiza instrumentalna	Prace arborystyczne	Inne zabiegi
69	Dąb szypułkowy	Quercus robur	304		25	12	Uszkodzenie strefy korzeniowej; uszkodzenia kory; korona osłabiona, wtórna, defoliacja		Tomografia	NIE	TAK	NIE	NIE
70	Dąb Bechsteina	Quercus xrosacea	319		22	14	Obecność owocników grzybów symbiotycznych, susz do 10%, defoliacja do 20%		Zdjąć susz	NIE	NIE	TAK	NIE
71	Dąb szypułkowy	Quercus robur	321		15	12	Po naturalnej redukcji korony na wys. 8 m; odbudowuje się; obecnie drzewo bezpieczne mimo obecnościczyrenia debowego		Nie wymaga działań	NIE	NIE	NIE	NIE
72	Dąb czerwony	Quercus rubra	295		22	13	Owocniki grzybów w koronie, dziuple		Inspekcja arborystyczna i redukcja na podstawie jej wyników ustalenie zakresu redukcji	NIE	NIE	TAK	NIE
73	Dąb szypułkowy	Quercus robur	274		22	12	Drzewo położone przy bramie; zaawansowana próchnica i ubytki otwarte w pniu i w koronie; owocniki pniarka obrzeżonego; owady saproksyliczne	pachnica dębowa	Ześwaidkować aby pozostawić siedlisko dla owadów	TAK	NIE	NIE	NIE

Lp.	Nazwa polska	Nazwa łacińska	Obwód na 130 cm [cm]	Powierzchnia [m ²]	Wysokość [m]	Średnica korony [m]	Obserwacje	Gatunki chronione	Zalecenia	Wycinka	Analiza instrumentalna	Prace arborystyczne	Inne zabiegi
74	Dąb szypułkowy	Quercus robur	353		22	14	Obecne rozwidlenie V-kształtne; w koronie grzyby saproksyliczne! wypróchnienie bocznego przewodnika		Inspekcja arborystyczna i redukcja na podstawie jej wyników ustalenie zakresu redukcji	NIE	NIE	TAK	NIE
75	Dąb szypułkowy	Quercus robur	321		25	12	Pędy przybyszowe; zahamowany wzrost; ubytek w odziumku		Tomografia	NIE	TAK	NIE	NIE
76	Dąb szypułkowy	Quercus robur	348		23	15	Nieprawidłowe kształtowanie korony w przeszłości; rozwidlenie V-kształtne, ślady żerowania owadów		Inspekcja korony, wiązanie przewiertowe + elastyczne w tym samym rozwidleniu;	NIE	NIE	TAK	NIE
77	Dąb szypułkowy	Quercus robur	203		16	10	Korona niska, obecne naturalne mosty; defoliacja do 20%		Nie wymaga działań	NIE	NIE	NIE	NIE
78	Dąb szypułkowy	Quercus robur	305		23	14	Susz do 20%;		Zdjąć susz, inspekcja korony	NIE	NIE	TAK	NIE
79	Dąb czerwony	Quercus rubra	262		31	13	Owocniki pniarka, ubytki w koronie		Tomografia, inspekcja w koronie, prace w koronie na podstawie wyników badań	NIE	TAK	TAK	NIE
80	Dąb szypułkowy	Quercus robur	373		35	20	Susz do 20% nad drogą; obecne rozwidlenie obecnie bezpieczne, w przyszłości mogące wymagać wiązania		Zdjąć susz	NIE	NIE	TAK	NIE

Ul. Ogrodowa - inwentaryzacja dendrologiczna

LP.	Nazwa polska	Nazwa łacińska	Obwód na 130 cm [cm]	Powierzchnia [m ²]	Wysokość [m]	Średnica korony [m]	Observacje	Gatunki chronione	Zalecenia	Wycinka	Analiza instrumentalna	Prace arborystyczne	Inne zabiegi
81	Świerk pospolity	Picea abies	18		2	1	Niedopasowane do kompozycji		Usunąć i zastąpić nieinwazyjnymi dębami w odpowiednich odległościach	TAK	NIE	NIE	TAK
82	Świerk pospolity	Picea abies	45		5	2	Niedopasowane do kompozycji		Usunąć i zastąpić nieinwazyjnymi dębami w odpowiednich odległościach	TAK	NIE	NIE	TAK
83	Świerk pospolity	Picea abies	41		5	2	Niedopasowane do kompozycji		Usunąć i zastąpić nieinwazyjnymi dębami w odpowiednich odległościach	TAK	NIE	NIE	TAK
84	Świerk pospolity	Picea abies	42		5	2	Niedopasowane do kompozycji		Usunąć i zastąpić nieinwazyjnymi dębami w odpowiednich odległościach	TAK	NIE	NIE	TAK
85	Świerk pospolity	Picea abies	48		4	2	Niedopasowane do kompozycji		Usunąć i zastąpić nieinwazyjnymi dębami w odpowiednich odległościach	TAK	NIE	NIE	TAK
86	Dąb szypułkowy	Quercus robur	330		27	17	Ubytki i próchnica w odziomku; nieznaczna zgnilizna korzeni; odziomek szeroki, rozbudowany, poprawiający statykę;		Tomografia	NIE	TAK	NIE	NIE

Lp.	Nazwa polska	Nazwa łacińska	Obwód na 130 cm [cm]	Powierzchnia [m ²]	Wysokość [m]	Średnica korony [m]	Observacje	Gatunki chronione	Zalecenia	Wycinka	Analiza instrumentalna	Prace arborystyczne	Inne zabiegi
87	Dąb czerwony	Quercus rubra	244		29	12	Wypróchnienie pnia; owocniki grzybów (prawdopodobnie pniarek); pień wygięty		Tomografia i redukcja korony w zakresie wskazanym przez program	NIE	TAK	TAK	NIE
88	Dąb szypułkowy	Quercus robur	288		27	12	Owocniki pniarka obrzeżonego; wyciek asymilatów; wkleśnięcia pnia; owady saproksylicznej ubytki otwarte w koronie		Tomografia i redukcja korony w zakresie wskazanym przez program	NIE	TAK	TAK	NIE
89	Dąb czerwony	Quercus rubra	281		23	15	Ubytek otwarty na wys. ok. 4 m; mechanizmy regeneracyjne prawidłowe;		Nie wymaga działań	NIE	NIE	NIE	NIE
90	Dąb czerwony	Quercus rubra	333		29	14	Owocniki lakownicy żółtawej - liczne, młode; rozległy ubytek na wys. 3 m z korzeniami przybyszowymi		Wycinka i zastąpienie nieinwazyjnym dębem, np. dębem białym	TAK	NIE	NIE	TAK
91	Dąb czerwony	Quercus rubra	234		22	14	Pień wygięty po utracie przewodnika w przeszłości; korona włośna, krótkopędowa; mechanizmy regeneracyjne właściwe		Nie wymaga działań	NIE	NIE	NIE	NIE
92	Dąb czerwony	Quercus rubra	350		25	16	Pień wygięty, brak istotnych przemian		Nie wymaga działań	NIE	NIE	NIE	NIE

Ul. Ogrodowa - inwentaryzacja dendrologiczna

Lp.	Nazwa polska	Nazwa łacińska	Obwód na 130 cm [cm]	Powierzchnia [m2]	Wysokość [m]	Średnica korony [m]	Observacje	Gatunki chronione	Zalecenia	Wycinka	Analiza instrumentalna	Prace arborystyczne	Inne zabiegi
93	Dąb szypułkowy	Quercus robur	301		23	15	Ubytki w górnej części pnia, dziuple, susz, w tym wielkogabarytowy		Zdjąć susz, inspekcja arborystyczna, tomografia w koronie z podnośnika	NIE	TAK	TAK	NIE
94	Jesion wyniosły	Fraxinus excelsior	37+18		7	3			Nie wymaga działań	NIE	NIE	NIE	NIE