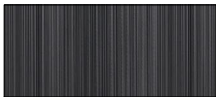


tapeta Vescom Nero 1024.27
lub równoważna



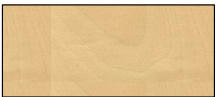
tapeta Vescom Tonga 1015.09
lub równoważna



tapeta Vescom Hauki 180.09
lub równoważna



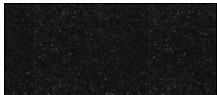
tynk silikonowy Sto Silco
- kolor 37304 lub równoważna



okleina drewniana kolor brzoza



stolarka aluminiowa kolor: RAL9006
lub równoważna




płyty granitowe 150x80cm star galaxy
lub równoważne



mata czyszcząca

Treść rysunków stanowi materiał chroniony prawem autorskim.
Nie wyraża się zgody na wykorzystanie do celów innych niż dalsze prace projektowe realizowane przez **An Archi Group s.c.** bez pisemnej zgody autorów.

AKTUALIZACJA PROJEKTU WYKONAWCZEGO				
<div>Jednostka projektowa:</div> <div><div>An Archi Group s.c. www.a-ag.com.pl</div></div>	Nazwa inwestycji:	PROJEKTANT:	Numer projektu:	
	Rozbudowa i przebudowa budynku Miejskiego domu kultury wraz z zagospodarowaniem i infrastrukturą towarzyszącą	mgr inż. arch. Joanna Kowalczyk uprawnienia budowlane do projektowania w specjalności architektonicznej nr 26/SŁOKK/2013/II	AAG/15/0050	
	Lokalizacja inwestycji:		Data:	
	ul. Kosciuszki 15, 37-100 Łańcut		styczeń 2016	
	Inwestor:		Faza projektu:	Branża:
Miasto Łańcut		PWA	AW	
Plac Sobieskiego 18, 37-100 Łańcut		Skala rysunku:		
		1:100		
Koordinacja projektu:	Tytuł rysunku:	Numer rysunku:		
	Wnętrza: foyer	aw-01		
Wszelkie niezgodności i nieścisłości pisemnie uzgodnić z projektantem; wymiary i rzędne sprawdzić na budowie				