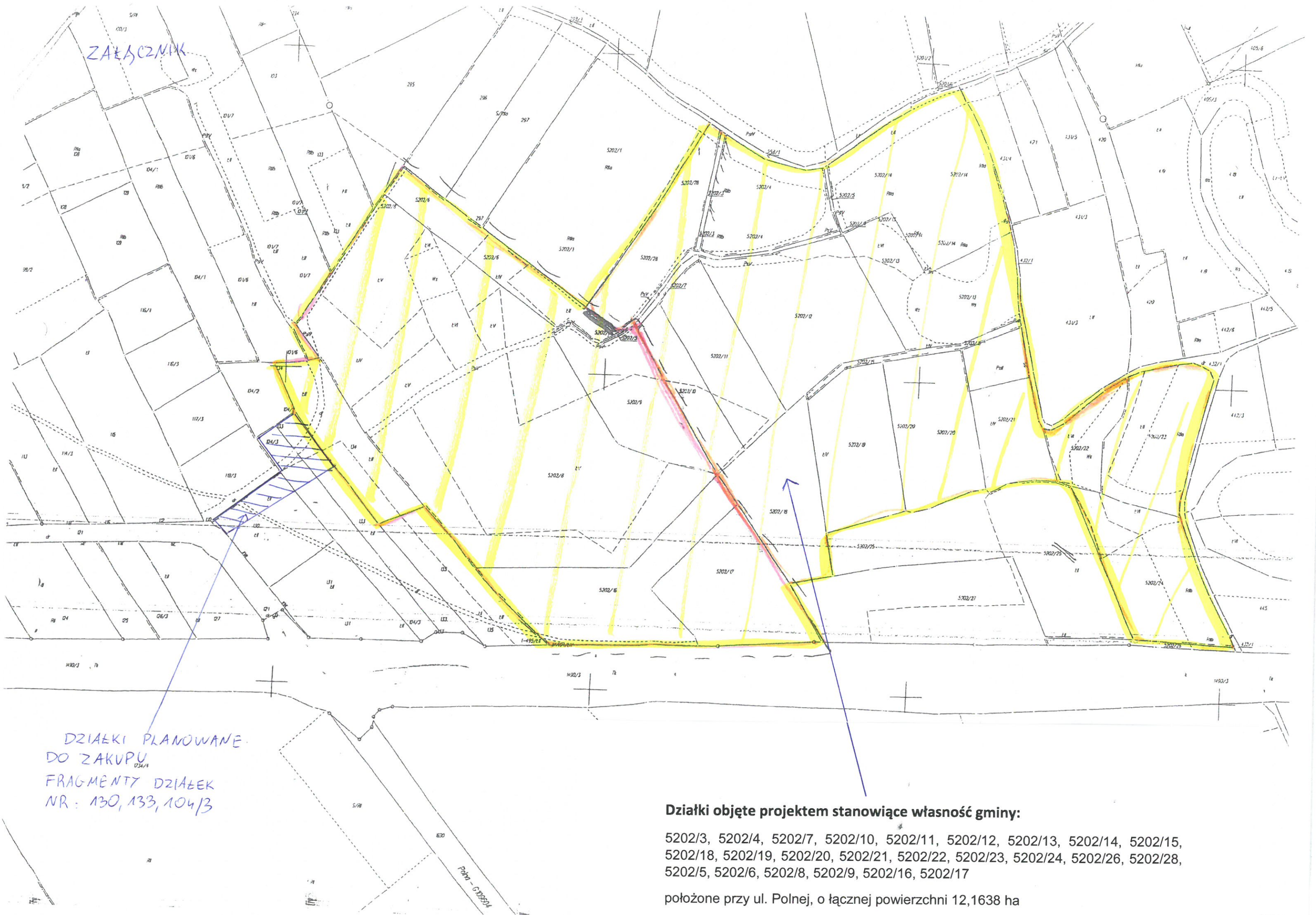


ZAŁĄCZNIK



DZIAŁKI PLANOWANE  
DO ZAKUPU  
FRAGMENTY DZIAŁEK  
NR: 130, 133, 104/3

**Działki objęte projektem stanowiące własność gminy:**

- 5202/3, 5202/4, 5202/7, 5202/10, 5202/11, 5202/12, 5202/13, 5202/14, 5202/15,
- 5202/18, 5202/19, 5202/20, 5202/21, 5202/22, 5202/23, 5202/24, 5202/26, 5202/28,
- 5202/5, 5202/6, 5202/8, 5202/9, 5202/16, 5202/17

położone przy ul. Polnej, o łącznej powierzchni 12,1638 ha