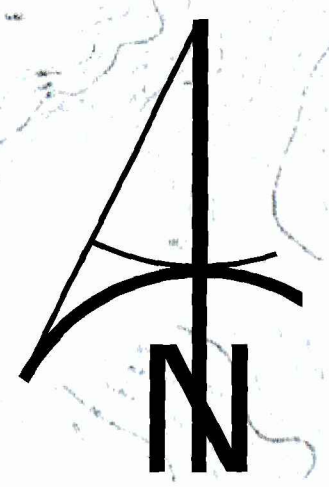
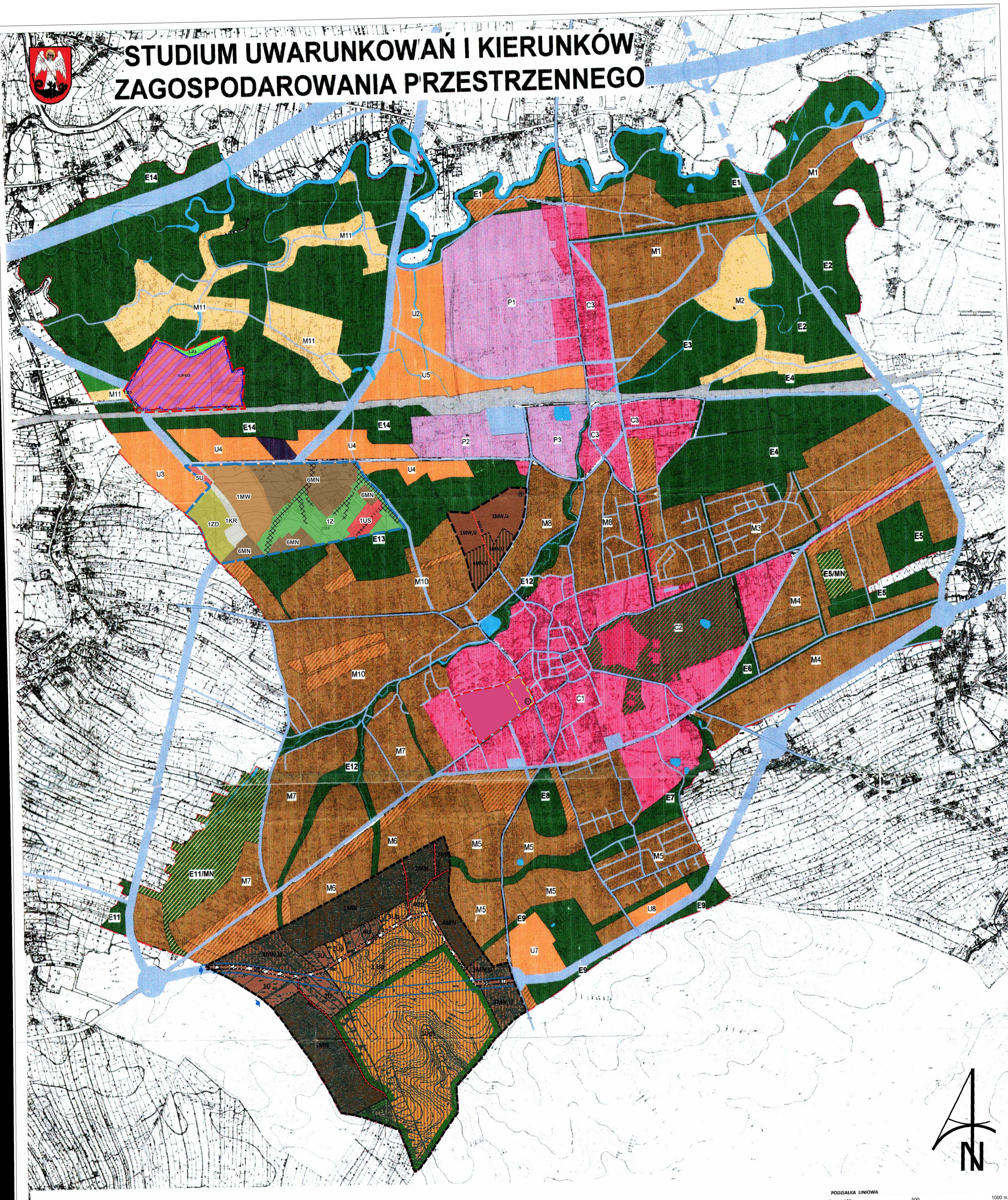




STUDIUM UWARUNKOWAŃ I KIERUNKÓW ZAGOSPODAROWANIA PRZESTRZENNEGO



PODZIAŁKA LINIOWA
0 100 500 1000 m

PROJEKTOWANA STRUKTURA FUNKCYJALNO - PRZESTRZENNA

Załącznik Nr 15

- | | | |
|--|---|----------------|
| OBSZARY ZABUDOWY MIESZKANIOWEJ | OBSZARY MIESZKANIOWO - USŁUGOWE | KOMUNIKACJA |
| OBSZARY EKOLOGICZNE | OBSZARY INFRASTRUKTURY TECHNICZNEJ | OBSZARY KOLEI |
| OBSZARY WYKSZTAŁCONEJ I KSZTAŁTUJĄCEJ SIĘ TKANKI MIEJSKIEJ | ZESPÓŁ PAŁACOWO - PARKOWY | GRANICA MIASTA |
| OBSZARY USŁUG W FORMIE ZORGANIZOWANEJ DZIAŁALNOŚCI INWESTYCYJNEJ | OBSZARY ZABUDOWY MIESZKANIOWEJ EKSTENSYWNEJ | WODY |
| OBSZARY PRZEMYSŁOWE | OBSZAR ZABUDOWY MIESZKANIOWEJ EKSTENSYWNEJ | |

5 ZMIANA STUDIUM UWARUNKOWAŃ I KIERUNKÓW
ZAGOSPODAROWANIA PRZESTRZENNEGO MIASTA ŁAŃCUTA
Załącznik Nr 15 do Uchwały Nr
Rady Miasta Łańcuta
z dnia

- OZNACZENIA:
- GRANICA ADMINISTRACYJNA MIASTA
 - GRANICA OBSZARU OBJĘTEGO 5 ZMIANĄ STUDIUM
- KIERUNKI:
- 6MN - TEREN ZABUDOWY MIESZKANIOWEJ JEDNORODZINNEJ
 - 1MW - TEREN ZABUDOWY WIELORODZINNEJ
 - 5U - TEREN USŁUG
 - 12D - TEREN OGRODÓW DZIAŁKOWYCH
 - 1Z - TEREN ZIELENI
 - 1US - TEREN USŁUG SPORTU I REKREACJI
 - 1KR - TEREN KOMUNIKACJI DROGOWEJ WEWNĘTRZNEJ
 - TERENY WYKLUCZONE Z ZABUDOWY MAŁO KORZYSTNE WARUNKI TOPOGRAFICZNE

LICENCJA - NR DZ.4201.9.2023_18_P
ETRF2000-PL/SC92 EPSG:2180

ZMIANA NR 1 STUDIUM UWARUNKOWAŃ I KIERUNKÓW
ZAGOSPODAROWANIA PRZESTRZENNEGO MIASTA ŁAŃCUTA
Załącznik Nr 15 do Uchwały Nr XLV/299/2021
Rady Miasta Łańcuta z dnia 21 grudnia 2021 r.

OZNACZENIA:

- GRANICE OBSZARU OBJĘTEGO ZMIANĄ STUDIUM
- GRANICE WYKSZTAŁCONEJ I KSZTAŁTUJĄCEJ SIĘ TKANKI MIEJSKIEJ
- OBSZAR LOKALIZACJI OBIEKTU HANDLOWEGO, O POWIERZCHNI SPRZEDAŻY POWYŻEJ 1000 M²

KOMUNIKACJA

ZMIANA NR 2 STUDIUM UWARUNKOWAŃ I KIERUNKÓW
ZAGOSPODAROWANIA PRZESTRZENNEGO MIASTA ŁAŃCUTA
Załącznik Nr 15 do Uchwały Nr XLV/299/2021
Rady Miasta Łańcuta z dnia 21 grudnia 2021 r.

OZNACZENIA:

- GRANICA TERENU OBJĘTEGO ZMIANĄ STUDIUM
- TEREN ZABUDOWY WIELORODZINNEJ Z USŁUGAMI
- TEREN ZABUDOWY WIELORODZINNEJ Z USŁUGAMI
- PROJEKTOWANE DROGI DROGOWE

OZNACZENIA ZMIANY NR 3 STUDIUM UWARUNKOWAŃ I KIERUNKÓW ZAGOSPODAROWANIA PRZESTRZENNEGO MIASTA ŁAŃCUTA

- granicę obszaru objętego zmianą nr 3 Studium
- granicę terenów zamkniętych
- obszary aktywności gospodarczej
- obszary zieleni
- droga publiczna klasy lokalnej
- obszary komunikacji kolejowej
- granicę terenu pod budowę urządzeń wytwarzających energię z odnawialnych źródeł energii o mocy przekraczającej 100 kW łącznie z granicami ich stref ochronnych związanych z ograniczeniami w zabudowie, zagospodarowaniu i użytkowaniu terenu oraz występowaniem znaczącego oddziaływania tych urządzeń na środowisko

Obszar objęty zmianą nr 3 Studium w całości zlokalizowany jest w granicach udookumentowanego Głównego Zbiornika Wód Podziemnych - CZWP nr 425 Dębica, Stalowa Wola - Rzeszów

Załącznik nr 15 do Uchwały nr XLII/273/2021 Rady Miasta Łańcuta z dnia 8 września 2021 r.	Przewodzący(a) Rady Miasta Łańcuta
Zmiana Nr 3 Studium Uwarunkowań i Kierunków Zagospodarowania Przestrzennego Miasta Łańcuta	skala rysunku 1:10 000

PROGNOZA ODDZIAŁYWANIA NA ŚRODOWISKO

LEGENDA

- 6MN - Zabudowa mieszkaniowa jednorodzinna ze znaczącym udziałem terenów biologicznie czynnych, nie spowoduje negatywnego wpływu na środowisko realizując ustalenia planistyczne dotyczące gospodarki wodno-ściekowej oraz wykorzystywania źródeł energii cieplnej.
- 1MW - Realizacja zabudowy mieszkaniowej wielorodzinnej nie może negatywnie wpływać na warunki zamieszkania terenów zabudowy jednorodzinnej.
- 12D - Tereny z wysokim udziałem powierzchni biologicznie czynnej o korzystnym wpływie na warunki klimatu lokalnego, krajobrazu oraz zapewniające utrzymanie dobrego stanu powietrza.
- 1US - Droga wewnętrzna - nie będzie stanowić zagrożenia dla warunków akustycznych w tym terenie.