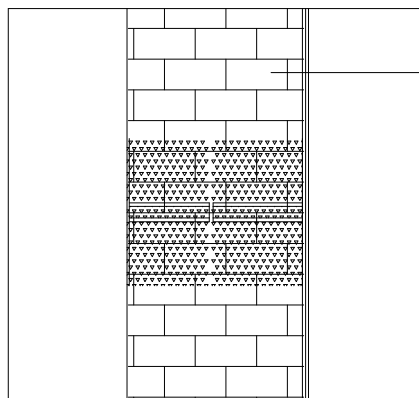


INIEKCJA DWUSTRONNA



116

IZ-1

W istniejących ścianach fundamentowych iniekcja odcinająca przeciw wilgoci podciąganej kapilarnie otwory $\varnothing 12$ co 16cm na wysokości 10cm od posadzki w dwóch rzędach co 8cm

IZ-1

Warstwa izolacji hybrydowej 2x

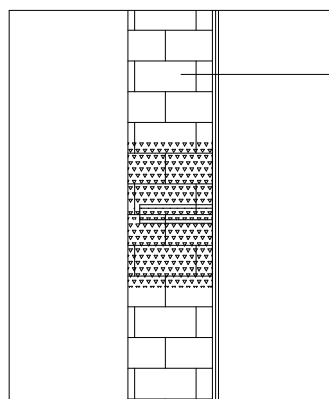
Izolacja pionowa masą mineralną

Wyrównanie nierówności na bazie zaprawy mineralnej

Mur właściwy

Grunt

INIEKCJA JEDNOSTRONNA



56

IZ-1

W istniejących ścianach fundamentowych iniekcja odcinająca przeciw wilgoci podciąganej kapilarnie otwory $\varnothing 12$ co 16cm na wysokości 10cm od posadzki w dwóch rzędach co 8cm

IZ-1

Warstwa izolacji hybrydowej 2x

Izolacja pionowa masą mineralną

Wyrównanie nierówności na bazie zaprawy mineralnej

Mur właściwy

Grunt

INWESTOR: MIASTO ŁAŃCUT
UL. PLAC SOBIESKIEGO 18, 37-100 ŁAŃCUT

STADIUM
PB

TEMAT:

NR RYS.

A-12

NAZWA RYS.: SZCZEGÓŁ

REWIZJA: 0

BRANŻA: ARCHITEKTURA

Projektował: mgr inż. arch Mirosław Siwczyk

UAN-VI-1227/29/88

ARCHITEKTURA

SKALA:

Sprawił: mgr inż. arch. Grzegorz Kalita

A-27/88

ARCHITEKTURA

1:50

Opracował: mgr inż. Sebastian Gdowił

PDK/0227/PWOK/19

KONSTRUKCJA

12.2022

FUNKCJA:

IMIĘ I NAZWISKO

NR UPRAWNIENI

SPECJALNOŚĆ

PODPIS

DATA